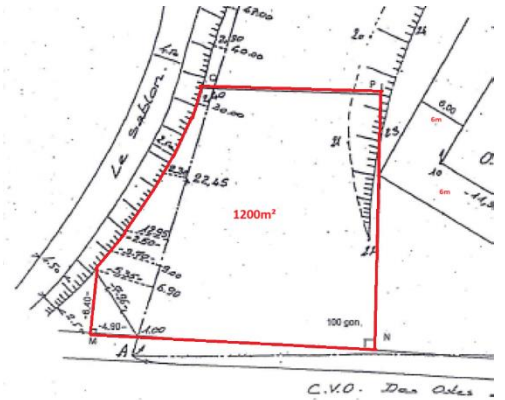


**Situation professionnelle**

Monsieur Clermont propriétaire de la parcelle BN 200 souhaite vendre 1200 m<sup>2</sup> (12 ares 0 centiares) de terrain.

Après discussion avec le géomètre, le partage sera réalisé de la manière suivante :

- La nouvelle parcelle touchera le ruisseau Le Sablon et le CVO des Ostes aux Bollons.
- La limite Nord sera parallèle au CVO
- La limite Est sera perpendiculaire au CVO
- De plus Monsieur Clermont souhaite que la limite Est ne se trouve pas dans une bande de 6m autour de sa maison



À partir des documents de terrain vous devez :

- Réaliser le plan topographique de la propriété au 1 : 500
- Réaliser le partage du terrain

**Mise en page :**

Cartouche	Plan
-----------	------

Le cartouche devra comporter :	Le plan devra comporter
Département du Var Commune de Rocbaron Propriété de Monsieur Clermont Parcelle BN 200 Lieudit les Ostes Plan de division Échelle 1 :500 Planimétrie : système indépendant Altimétrie : système indépendant	Les limites, le bati, les routes, les talus et le ruisseau.  Les sommets de la plynonale.  La limite du détachement, la surface, les côtes MN, NP et PQ  Les signes conventionnels

**Barème :**

Correcte gestion des calques dans AutoCAD	10 points
Dessin topographique de la parcelle	10 points
Détachement de la parcelle à vendre (1200m <sup>2</sup> )	10 points
Aspect global du dessin (échelle des lignes, hachures...)	5 points
Cartouche correctement rempli	5 points
Impression au format A3 (oui, l'imprimante fonctionne !)	2 points
<b>Total</b>	<b>42 points</b>

St	X	Y
A	500,00	1000,00
B	569,60	992,93
C	568,65	1048,12
D	539,72	1081,10
E	509,95	1052,40

